

Ceník

Platný od 1.2.2026 – 31.01.2027

Kontakt:

mob.: 601 389 528 (váha)

email: prumyslova@dzpraha.cz

www: www.deponie-prumyslova.cz, www.deponieprumyslova.cz

GPS: 50.0884858N, 14.5359931E

D&Z spol. s r.o.

Mariana Ravliuk – vedoucí deponie

Provozní doba:

Leden–Únor: po-pá 7:00 -16:00

Březen–Říjen: po-čt 7:00 -17:00

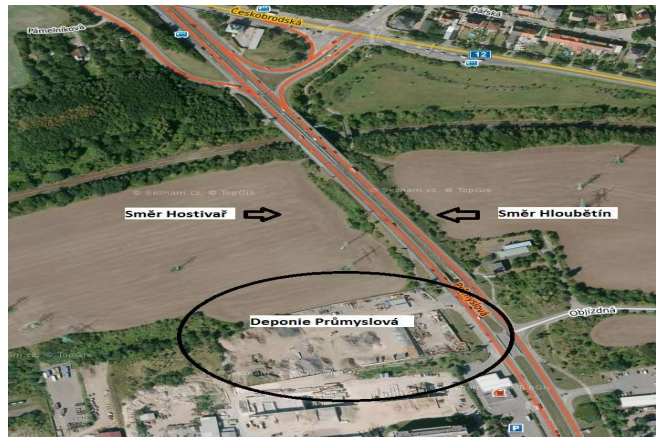
pá 7:00 - 16:00

so 7:00 - 15:00

Listopad: po-pá 7:00 - 16:00

so 7:00 - 15:00

Prosinec: po-pá 7:00 - 16:00



Služby:

- Uložení stavebních odpadů (beton, stavební suť, zemina, živice)
- Prodej stavebních a zásypových materiálů (písky, kamenivo, recykláty, tříděná zemina)
- Mobilní třídění (třídíč Rubble Master RM HS5000M, třídíč el. Semi mobile SBR5)
- Mobilní drcení (odrazový drtič MS90GO., Liebherr 906, bourací kladivo Atlas Copco 2,5 t), Liebherr 936 + vydracovací nůžky 2,7 t

Uložení inertních odpadů:

Zemina – výkopek (kat. č. 17 05 04) 400 Kč/t

Suť stavební **čistá** – směs cihel, betonu, keramických výrobků (kat. č. 17 01 07) 430 Kč/t

Beton prostý v kusovitosti do 50 cm **čistý** (kat. č. 17 01 01) 275 Kč/t

Beton prostý v kusovitosti nad 50 cm **čistý** (kat. č. 17 01 01) 303 Kč/t

Beton armovaný v kusovitosti do 50 cm (kat. č. 17 01 01) 401 Kč/t

Beton armovaný v kusovitosti nad 50 cm + panely (kat. č. 17 01 01) 550 Kč/t

Asfalt – živичné kry bez dehtu (kat. č. 17 03 02) 621 Kč/t

Asfalt – živice frézovaná (kat. č. 17 03 02) 320 Kč/t

Uložení inertních odpadů s příměsí:

Beton prostý s příměsí zeminy (kat. č. 17 01 01) 357 Kč/t

Zemina výkopek – Směs (asfalt, beton, suť, zemina) (kat. č. 17 05 04) 565 Kč/t

Směs betonu, cihel, tašek s příměsí pórobetonu, sádkokartonu (kat. č. 17 01 07) 815 Kč/t

V případě ukládky směsi různých druhů odpadů bude účtována cena dražšího odpadu.

V případě ukládky odpadů, s příměsí plastů, kovů, kabelů izolačních materiálů, materiálů povahy komunálního odpadu apod., může být takový odpad, dle posouzení obsluhy váhy, odmítnut.

Při ukládce stavebních odpadů je nutné doložit ZPO (základní popis odpadu) - ke stažení na stránkách. U ukládky většího množství inertního odpadu (nad 500 t) na deponii je nutné doložit atesty o nezávadnosti materiálu (výluhový test, tab. 5.1, 5.2 a 5.3).

Na naší provozovně je možná platba pouze v hotovosti.