

# Ceník

## Platný od 1.2.2024

### Kontakt:

mob.: 601 389 528 (váha)

email: [prumyslova@dzpraha.cz](mailto:prumyslova@dzpraha.cz)

www: [www.deponie-prumyslova.cz](http://www.deponie-prumyslova.cz), [www.deponieprumyslova.cz](http://www.deponieprumyslova.cz)

GPS: 50.0884858N, 14.5359931E

### D&Z spol. s r.o.

Ing. Martin Herold – vedoucí deponie

### Provozní doba:

Leden: po-pá 7:00 -16:00

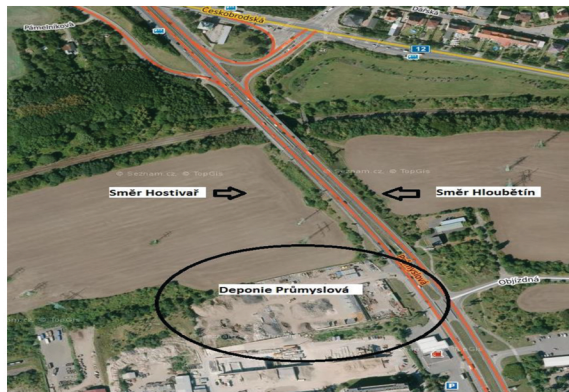
Únor-listopad: po-čt 7:00 -17:00

pá 7:00 - 16:00

so 7:00 - 15:00

prosinec: po-pá 7:00 - 16:00

*Prodloužení pracovní doby (víkendy a svátky) možné po předchozí domluvě*



### Služby:

- Uložení stavebních odpadů (beton, stavební suť, zemina, živice)
- Prodej stavebních a zásypových materiálů (písky, kamenivo, recykláty, tříděná zemina)
- Mobilní třídění (hrubotříděč KEESTRACK COMBO ECO, tříděč el. Semi mobile SBR2)
- Mobilní drcení (odrazový drtič RM 90GO!, Liebherr 906, bourací kladivo Atlas Copco 2,5 t), Liebherr 936 + vydracovací nůžky 2,5 t

### Uložení inertních odpadů:

Zemina - výkopek (kat. č. 17 05 04)..... 387 Kč/t

Suť stavební **čistá** - směs cihel, betonu, keramických výrobků (kat. č. 17 01 07).... 410 Kč/t

Porobeton v kusovitosti do 50 cm bez příměsí zeminy (kat. č. 17 01 07)..... 678 Kč/t

Sádrokarton čistý bez příměsí (kat. č. 17 01 07)..... 785 Kč/t

Beton prostý v kusovitosti do 50 cm **čistý**(kat. č. 17 01 01)..... 265 Kč/t

Beton prostý v kusovitosti nad 50 cm **čistý** (kat. č. 17 01 01)..... 291 Kč/t

Beton armovaný v kusovitosti do 50 cm (kat. č. 17 01 01)..... 382 Kč/t

Beton armovaný v kusovitosti nad 50 cm + panely (kat. č. 17 01 01)..... 520 Kč/t

Asfalt - živičné kry bez dehtu (kat. č. 17 03 02)..... 615 Kč/t

Asfalt - živice frézovaná (kat. č. 17 03 02)..... 350 Kč/t

### Uložení inertních odpadů s příměsí:

Beton prostý s příměsí zeminy (kat. č. 17 01 01)..... 345 Kč/t

Zemina výkopek - Směs (asfalt, beton, suť, zemina) (kat. č. 17 05 04).....552Kč/t

V případě ukládky směsi různých druhů odpadů bude účtována cena dražšího odpadu.

V případě ukládky odpadů, s příměsí plastů, kovů, kabelů izolačních materiálů, materiálů povahy komunálního odpadu apod., může být takový odpad, dle posouzení obsluhy váhy, odmítnut.

**Při ukládce stavebních odpadů je nutné doložit ZPO (základní popis odpadu) - ke stažení na stránkách.**

**U ukládky většího množství inertního odpadu na deponii je nutné doložit atesty o nezávadnosti materiálu (výluhový test, tab. 10.1 a 10.2).**